

Comment différencier le frelon asiatique du frelon européen ?



	Le frelon européen	Le frelon asiatique
Taille	2 à 4 cm	2 à 3 cm
Thorax	Marron	Noir
Abdomen	Rayé, roux et noir	Large bande orangée
Pattes	Marrons et rousses	Bicolores noires près du thorax, et jaunes aux extrémités



A éviter !

Les pièges faits maison de frelons asiatiques sont fortement déconseillés.

Il est prouvé qu'ils ne sont pas sélectifs. Ils impactent la biodiversité en tuant de très nombreux insectes non ciblés, notamment ceux qui contribuent à la pollinisation (abeilles, guêpes, frelons européens, etc.).

VOUS AVEZ DES QUESTIONS ?

Contactez la FGDON

02 23 48 26 32

fgdon35.fr



SAINT-MALO AGGLOMÉRATION vous accompagne

Direction Eau, Assainissement et Développement Durable

02 99 21 92 01

environnement@stmalo-agglomeration.fr

www.stmalo-agglomeration.fr

(rubrique environnement)



FRELONS ASIATIQUES

REPÉREZ LES NIDS LE PLUS TÔT POSSIBLE



Dreamstime - Mars 2020 - Ne pas jeter sur la voie publique.

© MACHAPO.COM - © Crédits photos : Atlas de Biodiversité Communale de Plogoumelen et FGDON



Pourquoi lutter contre le frelon asiatique ?

Pour limiter le développement du frelon asiatique qui, en seulement quelques années, s'est implanté sur toute la France, au point que son éradication est désormais impossible.

Le frelon asiatique est un prédateur avéré d'autres hyménoptères sociaux, notamment des abeilles et des guêpes communes, mais il consomme aussi une grande variété d'autres insectes et d'araignées.

Quand et pourquoi détecter et détruire les nids ?

Pour préserver la biodiversité, la solution la plus pertinente est de repérer et de détruire les nids primaires, construits par les reines **ENTRE MI-MARS ET JUIN**.



C'est à ce moment qu'il faut être vigilant !

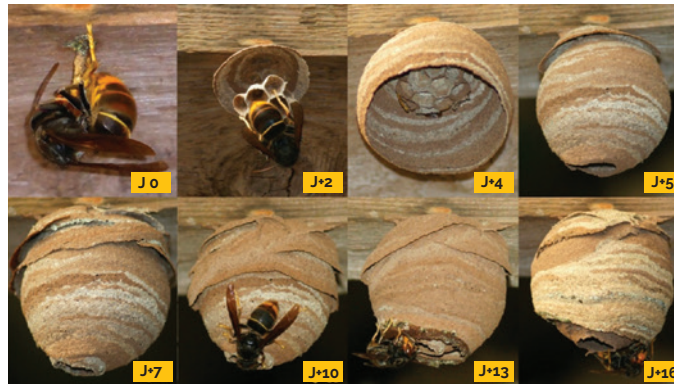
Comment reconnaître un nid de frelons asiatiques ?

Au printemps, chaque reine fondatrice ébauche un nouveau nid et pond quelques oeufs. Ce nid ressemble à **une petite sphère qui n'excède pas 10 cm**.

Il a une **ouverture vers le bas** et se situe **dans un lieu abrité** (abri de jardin, encadrement de fenêtre ou de porte, grange, avancée de toit, etc.).

En juillet - août, la majorité des colonies déménage vers un nouveau nid, construit le plus souvent dans le houpier d'un arbre.

L'évolution du nid primaire



Que faire en cas de découverte d'un nid ?

Ne vous approchez pas du nid et n'essayez pas de le décrocher par vous-même, les frelons peuvent se montrer agressifs s'ils sont dérangés.

Qui contacter ?

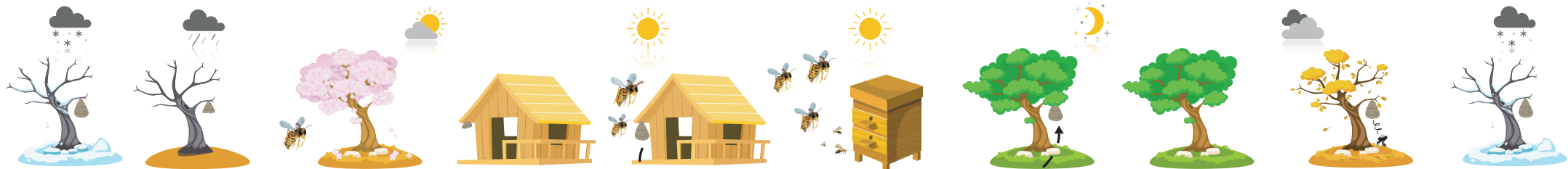
Pour détruire le nid en toute sécurité, **contactez la FDGDON** (Fédération Départementale des Groupements de Défense contre les Organismes Nuisibles) **au 02 23 48 26 32** ou signalez-le à votre mairie.

Attention, respectez bien cette procédure car vous ne pourrez pas être remboursé(e) si vous faites appel à une entreprise pour détruire le nid avant d'en avoir informé la FDGDON.

Combien cela coûte-t-il ?

Plus le nid est repéré tôt, moins l'intervention est coûteuse. Le coût de l'intervention dépend de l'emplacement et de la taille du nid, il faut compter entre 50 € et 60 €. **Saint-Malo Agglomération prend en charge 50% de la facture.**

A noter : votre mairie prend peut-être en charge les 50% restants, n'hésitez pas à la contacter.



DÉCEMBRE	JANVIER	FÉVRIER	MARS	AVRIL	MAI	JUIN	JUILLET	AOÛT	SEPTEMBRE	OCTOBRE	NOVEMBRE	DÉCEMBRE
Hivernation des reines fondatrices			Fondation des 1 ^{ers} nids - Émergence des fondatrices et des 1 ^{ères} ouvrières			Prédation et croissance de la colonie			Reproduction		Mort des ouvrières et des mâles	
PÉRIODE D'INACTIVITÉ DES NIDS			RECHERCHE DES NIDS PRIMAIRES POUR DESTRUCTION AVEC LES FONDATRICES				DESTRUCTION DES NIDS					